

撮影時の感染症対策のお願い

Tロケ

感染症対策として、撮影スタッフ、出演者のみなさまに以下の項目の遵守をお願いしております。撮影前に必ずご確認いただき、ご不明な点はTロケスタッフまでお問い合わせください。

- すべての入館者は、必ず玄関で手指の消毒、検温、検温リスト記入、検温済みマスクシール（越中島 ST ビル）、リストバンド（川崎工場）を着用し入室すること
- 上記作業にあたり専属スタッフを受付に配置して行うこと
- 検温は本人と専属スタッフ双方で確認すること
- なるべく一度に来館すること
- 入館時の検温で 37.5℃以上の発熱がある方は入室不可
- 撮影に参加できる人数はスタッフ、出演者、その他含め 40 人以下
- 撮影時も常に鼻までしっかり覆うようにしてマスク着用
- 出演者は、本番直前までマスクやフェイスシールドを着用
- 撮影で使用した場所、機材は終了後、制作会社側で消毒作業をすること
- 上記、撮影スタッフ・出演者全員に事前に周知徹底すること

以上のことを守っていただけない場合には、入館・撮影はできません。

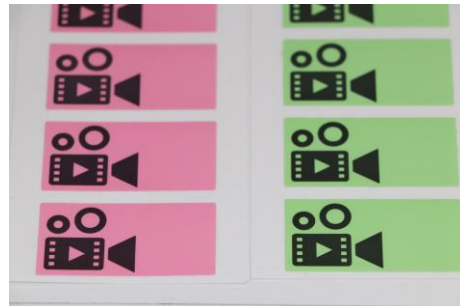
【撮影入館時の手順】

- ① 到着したら制作会社の窓口担当者から T ロケスタッフに電話連絡
(越中島 ST ビル：03-3820-0557、川崎工場：048-328-3790)
- ② 玄関で T ロケスタッフと合流後、制作会社の検温専属スタッフに入館時の受け入れについて説明
- ③ すべての入館者は必ず玄関で手指の消毒、検温、検温リスト記入、検温済みリストバンドを着用し入室する
- ④ 出演者も同様とする（本番はリストバンドの取外し可）
- ⑤ 検温専属スタッフは全員が入館するまでその場を離れてはならない
- ⑥ 全員が来館し、検温が済んだら検温リストを T ロケスタッフに提出

【検温受付】
(越中島 ST ビル)



【越中島 ST ビル】



検温したことがわかるよう **マスク上部に貼付**ください。

【川崎工場】



検温後、腕にリストバンドを見える位置に着用ください。